

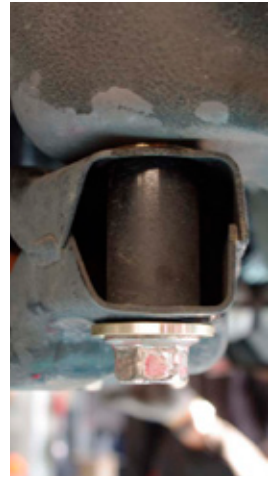
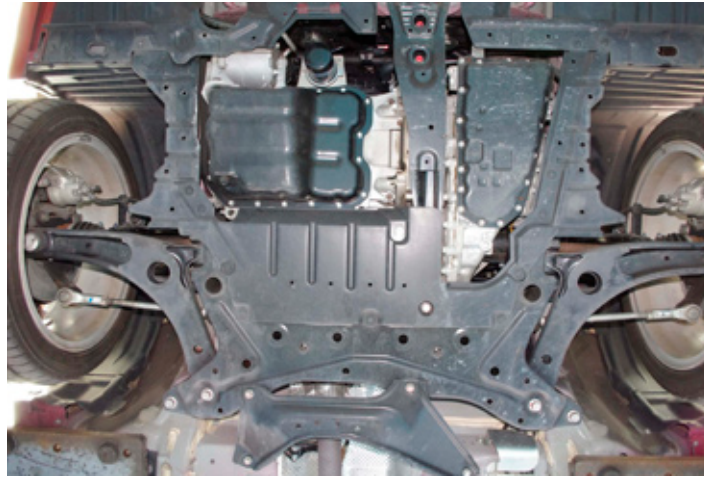
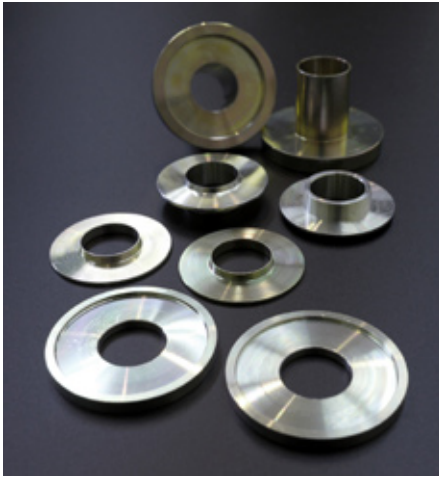
【ラリーアートピット インター川崎 推奨パーツ】

クロスメンバーカラー

Xross Member Collar

Powered by 

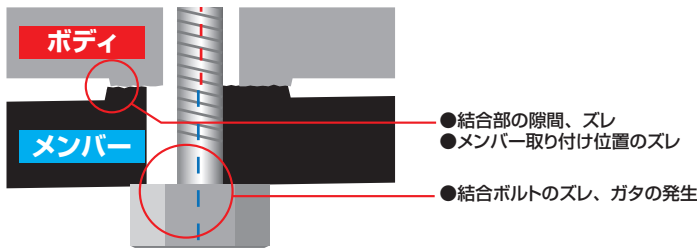
クロスメンバーとボディをリジッドに結合 リニアで芯のある走りを実現します



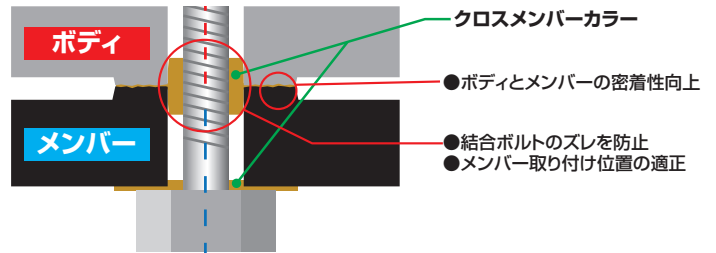
長い間見過ごされてきた、サブフレーム取付けボルト穴の隙間と面合わせのズレが生むネガの数々。サブフレームがボディにしっかり固定されていない状態ではクルマの直進性がスポイルされます。

また、締結部がズレてコーナリング時などにはハンドリングが不安定になる… これらの要因を解決に導く製品です！

ノーマル



クロスメンバーカラー装着



主な効果

- 直進安定性、操縦安定性の向上
- 室内外の騒音低下
- タイヤの偏磨耗の防止
- 低級振動によるボディドラミングの低減

価格

フロント 1台分 **21,000円** (税込)

取り付け工賃

10,500円 (税込)

適合車種

- ランサーエボリューションVII~IX(CT9A)
- ランサーエボリューションX(CZ4A)
- ギャランフォルティス(CY4A・CX4A)
- デリカ D:5(CV5W)
- RVR(GA3W)
- アウトランダー(CW5W)

新発売

ランサーエボリューションV~VI(CP9A)

※車輛によってはクロスメンバーカラーの装着によりクロスメンバー位置が変わる可能性があります。装着後はアライメント調整を行うことをお勧めします。